

子どもの日は、なぜ柏餅を食べる？

子どもの日は、もともと「端午の節句」として男の子の健やかな成長を願う行事でした。柏餅に使われる柏の葉は、新芽が育つまで古い葉が落ちないという特徴があり、「家系が絶えない」「代々続く」という縁起を担ぐものとして武家社会で重んじられてきました。こうした意味から、家族の繁栄や子どもの成長を願って食べられるようになったとされています。

ちなみに、こいのぼりは江戸時代の武家で男児の誕生を祝う「のぼり」から発展した風習です。のちに“立身出世”を象徴する中国の故事「登竜門」にちなみ、急流をのぼり龍になるとされる鯉が描かれるようになりました。

A-BITS SOLUTION

官公庁様向け製品

総合行政

- 総合行政システム
- 乳幼児はつらつ育成事業システム
- 健康管理システム
- 畜犬管理システム

内部事務情報

- 財務会計システム
- 人事給与システム

介護保険

- 介護保険事務支援システム
- 後期高齢者医療事務支援システム

公営企業

- 水道料金システム
- 公営企業会計システム
- 公営住宅管理システム

家屋評価

- 家屋評価システム

申告受付

- 申告受付支援システム

蔵書管理

- 図書館総合管理システム

民間企業様向け製品

開発実績

- 廃棄物管理システム
- 通販システム「お届けくん」
- 園児管理システム
- 成績/入試管理システム
- ガス即くん
- 工程管理システム
- 契約検査管理システム
- 市場業務管理システム

一般企業様向け財務会計

- 財務会計システム
- 「勘定奉行」
- 「大蔵大臣」

販売管理

- 販売管理システム
- 「商奉行」「蔵奉行」「販売大臣」

自社開発パッケージ

- 給与システム
- 財務会計システム
- 製造販売管理システム
- 日課表管理システム

建設業様向け財務会計

- 財務会計システム
- 「勘定奉行（建設業編）」
- 「建設大臣」

人事・給与

- 人事・給与システム
- 「人事奉行」「給与奉行」
- 「人事大臣」「給与大臣」

介護・福祉

- 措置費管理システム
- 障害者総合支援法対応システム
- 「障害者相談支援システム」
- 「福祉の森V3」
- 「ほのほのmore」
- 介護保険制度対応システム
- 「福祉の森FUTURE」
- 「ほのほのNEXT」
- 給食栄養管理・発注管理システム
- 「給食栄養管理システム」
- 社会福祉法人向け
- 人事・給与・財務システム
- 「基幹業務システム」

原価管理

- 原価管理システム
- 「建設CAPS」

その他

データハウジング・クラウド

- データセンター

アウトソーシング

- 初心者向け講習
- データエントリー
- オペレータ派遣
- パッケージソフトウェア

消耗品販売

- トナーカートリッジ
- OAサプライ
- コピー用紙&専用帳票

株式会社 エービットツ 〒030-0801 青森市新町二丁目6-25 新町キューブ5F

【お問い合わせ】

■代表電話 TEL 017-777-3553

■営業部 TEL 017-752-8830

■営業所
・弘前営業所 〒036-8085 弘前市末広二丁目6番地1号 TEL 0172-40-3172
・八戸営業所 〒031-0031 八戸市大字番町3番地(NCビル) TEL 0178-47-8630

【営業時間】 8:30 ~ 17:15

スマホから簡単アクセス

【当社ホームページ】 <https://www.a-bits.co.jp/>

エービットツ

検索



※製品仕様は改良のため予告なく変更することがあります。ご不明な場合は、弊社担当営業にお問い合わせください。

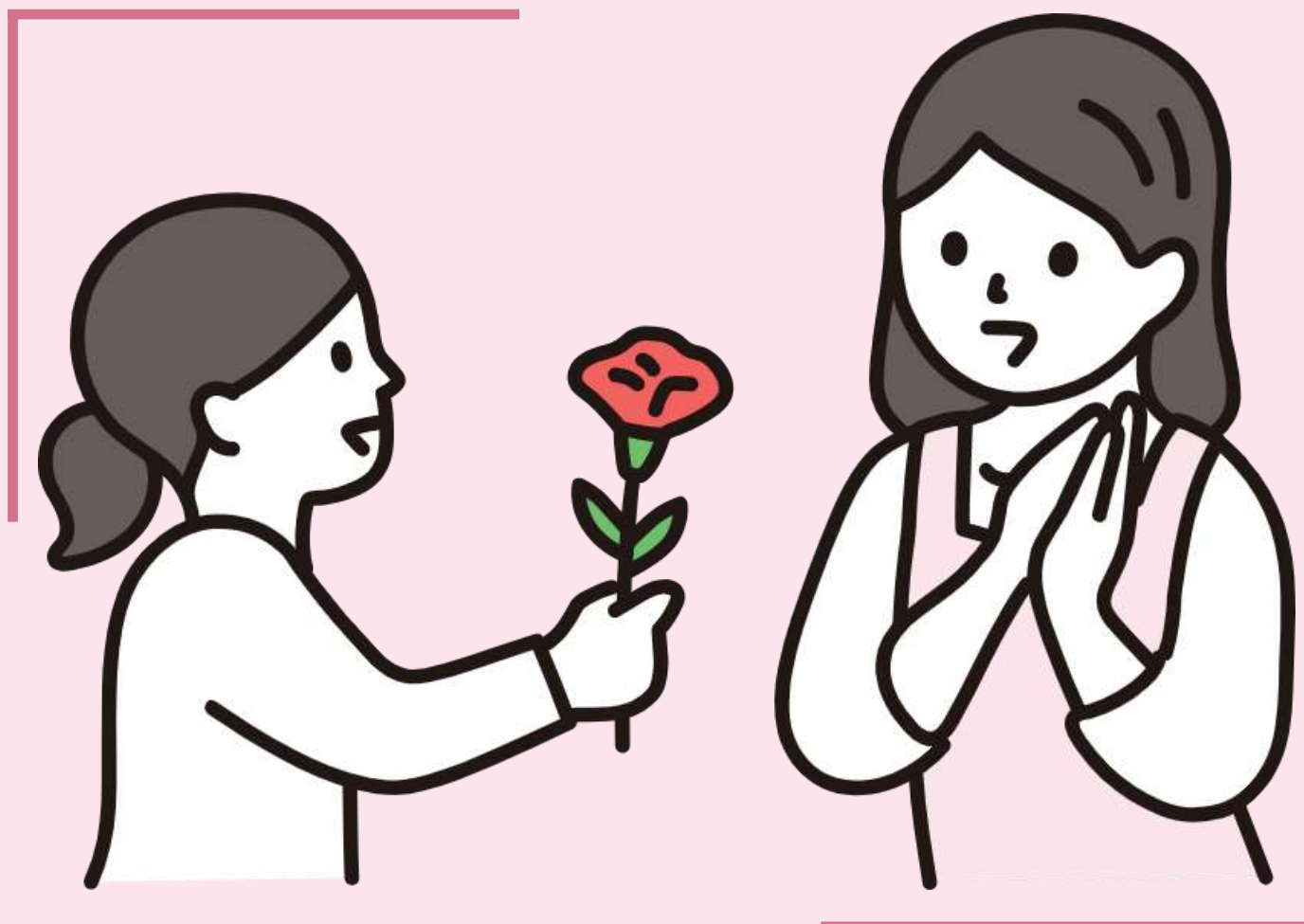
A-BITS NEWS LETTER 2026

A-COM

5

2026
No.246

A-BITS NEWS LETTER 2026.5
No. 246



A-BITS

株式会社エービットツ

人と街の夢にアクセス

わたしたちエービットツでは、お客様のニーズに応えるコンピュータシステムをご提案します。

おすすめ製品紹介

薄型USBハブ



コンパクトで
持ち運びに
便利なサイズ

4ポート搭載したUSBハブ



ケーブル長
10cm



製品型番 : USB-10TC14SV
コネクタ形状 : USB Type-C
ケーブル長 : 10cm
USB Type-Cメス : 2ポート
USB Aメス : 2ポート
サイズ : 約W33.8×D100.5×H8.1mm
重量 : 約40g
※対応機種・対応OSは下記URL参照

詳細 : <https://www.sanwa.co.jp/product/syohin?code=USB-10TC14SV>

ご提供価格(税込)

¥3,630-

自社製品紹介 給与管理システム「A-LEAP給与」のご紹介 Part.3

弊社では、給与管理業務を支援するシステムを開発しております。今回も給与管理システム「A-LEAP給与」をご紹介します。「A-LEAP給与」には以下の機能が搭載されております。



	機能名	出力帳票
給与賞与	◆給与/賞与データ入力 ◆給与/賞与データ一覧入力 ◆給与/賞与確定 ◆給与/賞与データ出力 ◆銀行振込データ出力	◆支給明細書 ◆勤怠支給控除一覧表 ◆所属別勤怠支給控除一覧表 ◆月別勤怠支給控除一覧表 ◆銀行振込依頼書
		◆会社負担保険料一覧表 ◆住民税一覧表 ◆所得税一覧表 ◆金種一覧表 ◆残業時間一覧表
社会保険	◆算定基礎届入力 ◆社保等級更新	◆算定基礎/月額変更届印刷 ◆決定通知書(算定/月額)
		◆労働保険集計表
年末調整	◆年末調整先行入力 ◆年末調整入力 ◆源泉徴収票入力 ◆年調還付額銀行振込データ出力	◆年末調整一覧表 ◆年末調整金種一覧表 ◆源泉徴収票 ◆源泉徴収一覧表 ◆貸金台帳
		◆年末調整還付額明細書 ◆年調還付額銀行振込依頼書 ◆源泉徴収簿 ◆源泉徴収報告書

<基本マスタ>

- ◆会社設定
- ◆銀行/会社銀行設定
- ◆二次元表設定
- ◆支給月設定
- ◆役職設定
- ◆続柄設定
- ◆市区町村設定
- ◆計算式設定
- ◆任意項目設定
- ◆給与体系設定
- ◆勤怠支給控除項目設定
- ◆振込手数料設定
- ◆所属設定

<社員マスタ/有休管理>

- ◆社員情報設定
- ◆社員情報データ出力
- ◆個人番号(一覧入力/一括取込/利用履歴)
- ◆個人番号削除対象者一覧
- ◆有給休暇入力
- ◆社員情報一覧修正
- ◆有給休暇管理/設定

“ココロ”の“リズム”の整え方

今年のGWは週末と祝日の並びの関係で、有給休暇を取得することで最大12連休とすることもできました。長期休暇明けは精神的に落ち込む方もいるかと思えます。今回は心の調子を整えるちょっとしたコツを紹介します。

■仕事面の工夫

すべての業務を無理に抱え込んで完遂する必要はありません。パレートの法則によれば、成果の約80%は全体の約20%の重要なタスクから生じます。成果に直結する業務に優先的にフォーカスすることで、より効率的に業務を進めていきましょう。



■食生活でのアプローチ

脳のエネルギー不足や栄養の偏りがメンタルの不調を招くこともあります。豚肉やナッツ類などに含まれるビタミンB群は疲労回復を助けてくれます。また、バナナや納豆、チーズなどに多く含まれているトリプトファンは幸せホルモンと呼ばれるセロトニンの材料となります。バランスの良い食事を心がけ、心の調子を整えていきましょう。



世界パスワードの日



毎年5月の第1木曜日は「世界パスワードの日」とされ、パスワードの重要性を啓発するために定められました。これを機にパスワードの運用を見直してみませんか？

【悪い例】

- ・規則性が単純(連番・キーボード並び・誕生日)
例:「123456」「qwerty」「19900101」など
- ・同じパスワードを複数のサービスで使いまわす
※1つ解析されてしまうと、芋づる式に被害を受けてしまう

【良い例】

- ・規則性のないランダムなパスワード(12文字以上)
※パスワード管理アプリを活用して一括管理がオススメ
- ・パスワードの他に指紋認証やSMS認証などの多要素認証を取り入れる
※SMS…ショートメッセージサービス



強固なパスワードで、安心のデジタル生活を送りましょう。